

图 59 红星梭子蟹 *Portunus sanguinolentus* (Herbst)
 a. 头胸甲; b. 第 3 颚足; c. 雄性腹部; d. 雄性第 1 腹肢及其末部放大

(40) 细足梭子蟹 *Portunus tenuipes* (de Haan, 1833) (图 60, 图版 IX: 5)

Portunus (*Amphitrite*) *tenuipes* de Haan, 1835: 39, pl. 1, fig. 4; Haswell, 1882: 83.

Neptunus tenuipes: A. Milne-Edwards, 1861: 335; Ortmann, 1893: 74; Sakai, 1934: 303.

Neptunus (*Hellenenus*) *tenuipes*: Alcock, 1899: 42; Shen 1937: 104, figs. 4, 8.

Neptunus (*Amphitrite*) *tenuipes*: Balss, 1922: 106; Sakai, 1939: 389-390, pl. 80, fig. 2.

Portunus (Monomia) tenuipes: Sakai, 1976: 340, pl. 119, fig. 3.

Portunus tenuipes: Stephenson & Campbell, 1959: 103, figs. 2 E, 3 E, pl. 2, fig. 1; pls. 4 E, 5 E; Stephenson, 1972: 14, 43; Stephenson, 1975: 188; Dai *et al.*, 1986: 200, pl. 26(8); fig. 118(1); Dai & Yang, 1991: 220–221, pl. 26 (8), fig. 118(1); Naitanetr, 1998: 74; Davie & Ng, 2002: 325; Ng & Davie, 2002: 373.

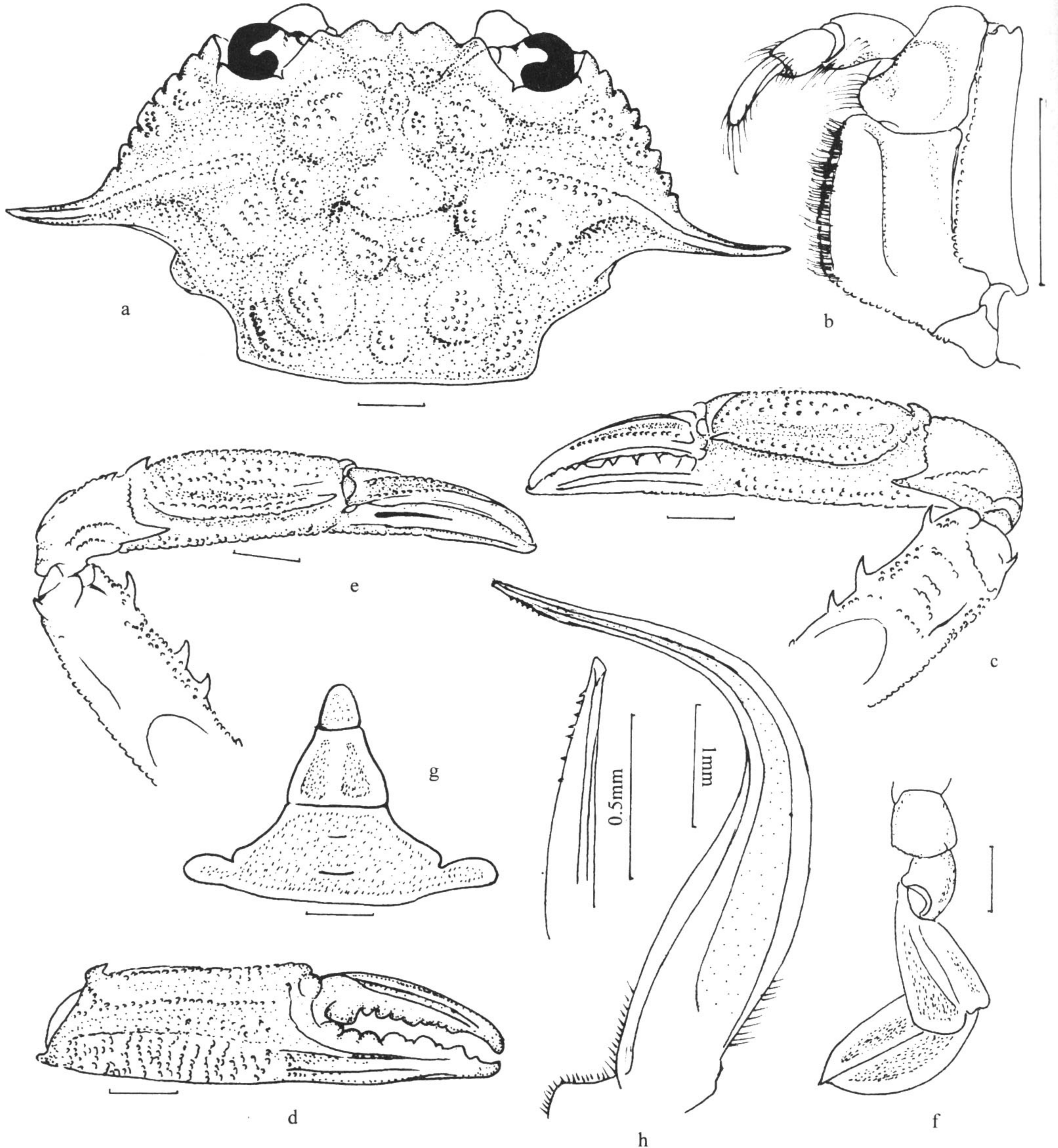


图 60 细足梭子蟹 *Portunus tenuipes* (de Haan)

a. 头胸甲; b. 第 3 颚足; c. 大螯足; d. 大螯足掌部; e. 小螯足; f. 游泳足; g. 雄性腹部; h. 雄性第 1 腹肢及其末部放大
(标尺: 未注明者均为 3 mm)

标本采集地 1♂, 广东, 日期不详。

形态描述 头胸甲甚宽, 约为长度的 2.1 倍, 背面稍隆起, 各区均具颗粒群组成的疣突。额突出, 超出内眼窝角和口前板, 具 3 齿, 中齿窄小, 呈钝三角形, 不突出, 侧齿大, 呈圆形。眼大, 呈肾形, 几乎位于背面。背眼窝缘具 2 缝, 内眼窝齿呈三角形。前侧缘具 9 齿: 第 1 齿大而锐, 其他齿小而平钝, 末齿长大呈刺状。后缘较宽, 中部稍凹, 与后侧缘连接处近直角。

第 3 颚足长节的外末角圆钝而突出向前。

雄性螯足不对称, 较长, 其长度约为头胸甲长度的 2.25 倍, 具颗粒; 长节前、后缘饰有长软毛, 前缘具 3 刺, 后缘末端具 1 小锐刺, 腹内末角也具 1 刺; 腕节内外末角各具 1 刺, 以内面 1 刺最突出, 其表面有颗粒隆脊; 掌节背面具 2 条颗粒隆脊, 内侧 1 条其末端具 1 小刺, 外侧面具 2 条颗粒隆脊, 腹面有颗粒隆脊或鳞状刻纹; 内侧面中央具 1 隆脊, 指节短于掌部, 内缘具不规则的齿。

前 3 对步足纤细。第 1 对步足几乎与螯足等长, 游泳足长节宽短, 外末角具细锯齿。

雄性腹部第 3—第 5 节愈合, 第 6 节侧缘的末半部明显收缩, 其基部的宽度与长度约相等; 尾节的长度大于宽度, 末缘圆钝。

雄性第 1 腹肢基半部粗壮, 末半部逐步变窄, 末端几乎斜直, 末半部的腹面具 1 排小刺, 刺尖向后指。

标本测量	头胸甲长/mm	头胸甲宽/mm
------	---------	---------

♂	16.1	34.5
---	------	------

生境 栖息于浅水 15—35 m 的砂石底。

模式标本产地 日本

地理分布 广东; 日本, 菲律宾, 澳大利亚, 马来半岛, 新加坡, 泰国, 印度。

(41) 三齿梭子蟹 *Portunus tridentatus* Yang, Dai et Song, 1979 (图 61, 图版 IX: 6)

Portunus tridentatus Yang, Dai & Song, 1979: 80, pl. I: 3, fig. 4; Dai et al., 1986: 201, pl. 27(1), fig. 118 (2); Dai & Yang, 1991: 221, pl. 27(1), fig. 118(2).

标本采集地 正模标本: ♂(BNH MJ77097 a), 副模标本: 1♂(BNH MJ77097 b), 西沙群岛永兴岛, 1976. III. 1。

形态描述 头胸甲呈梭形, 宽约为长的 2.2 倍, 表面密布绒毛, 分区可辨: 侧胃区、中胃区、心区、中后心区、侧后心区及前鳃区、中鳃区隆起, 肝区低平。中胃区的中线上, 许多小颗粒纵行排列, 其两侧各具 1 横行排列的颗粒群; 侧胃区的 2 块颗粒群排成弧形; 侧胃区前部、额区后部及额齿背面具颗粒; 后胃区低平, 但也具 1 列横排的颗粒; 心区中线处的凹陷把心区分成 2 颗粒群, 各隆起部的顶端具 1 大的结节状颗粒; 中鳃区具 1—2 群指向前方的钝齿状突起; 侧后心区具颗粒群, 中后心区正中具 1 指向前方的锐